

LE CRPA



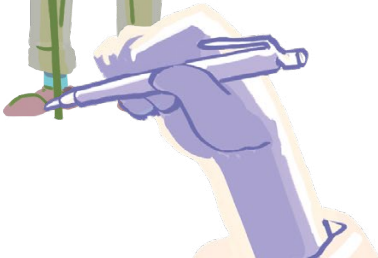
Le Conseil Régional
des Personnes Accueillies / Accompagnées


NOUVELLE-AQUITAINE





« CROISER LES
REGARDS ET
LES EXPÉRIENCES
DU VÉCU »





C'EST POUR QUI?

TOUTE PERSONNE EN
SITUATION DE PRÉCARITÉ
OU L'AYANT ÉTÉ, BREF LES
PREMIERS CONCERNÉS.

C'EST POUR QUOI ?



POUR PORTER NOS VOIX JUSQUE
DANS LES INSTANCES QUI
AGISSENT SUR LES POLITIQUES
PUBLIQUES ET FAIRE ÉVOLUER
LES CHOSES

- » → LE PLAN DÉPARTEMENTAL D'ACTION
POUR LE LOGEMENT ET L'HÉBERGEMENT
DES PERSONNES DÉFAVORISÉES
- » → LE CONSEIL ECONOMIQUE, SOCIAL
ET ENVIRONNEMENTAL RÉGIONAL
- » → LE CONSEIL NATIONAL DES PERSONNES
ACCOMPAGNÉES
- » → LE HAUT CONSEIL DU TRAVAIL SOCIAL
- » → LA HAUTE AUTORITÉ DE SANTÉ
- » → LE COMITÉ RÉGIONAL DE L'HABITAT
ET DE L'HÉBERGEMENT
- » → LE DROIT AU LOGEMENT
OPPOSABLE



C'EST OÙ ET QUAND ?

4 FOIS PAR AN,
DANS TOUTE LA RÉGION



ET COMMENT ON FAIT?

AVEC DES MÉTHODES
D'ANIMATIONS
PARTICIPATIVES





Le Conseil Régional
des Personnes Accueillies / Accompagnées

NOUVELLE-AQUITAINE

CONTACT

**FÉDÉRATION DES ACTEURS
DE LA SOLIDARITÉ
NOUVELLE AQUITAINE**

**123 Avenue René Cassagne, Cenon
nouvelle-aquitaine@federationsolidarite.org**



Fédération
des acteurs de
la solidarité

NOUVELLE-AQUITAINE



Agence Régionale de Santé
Nouvelle-Aquitaine



GOUVERNEMENT

*Liberté
Égalité
Fraternité*



**PRÉFET
DE LA RÉGION
NOUVELLE-AQUITAINE**

*Liberté
Égalité
Fraternité*

Délégation interministérielle
à l'hébergement et à
l'accès au logement

Délégation interministérielle
à la prévention et
à la lutte contre la pauvreté

Direction régionale
de l'économie, de l'emploi,
du travail et des solidarités (DREETS)