

La Villa Flore

propose 41 places pour des jeunes
de 16 à 25 ans

Présentant des
difficultés
psychologiques,
relationnelles et
adaptatives, de
degré et
d'importance
divers

Souhaitant être
acteurs de leur
parcours de vie
(trajectoire sociale,
scolaire et/ou pré-
professionnelle, lié
au logement, etc.)

Acceptant d'être
accompagnés
par une équipe
interdisciplinaire

Au préalable

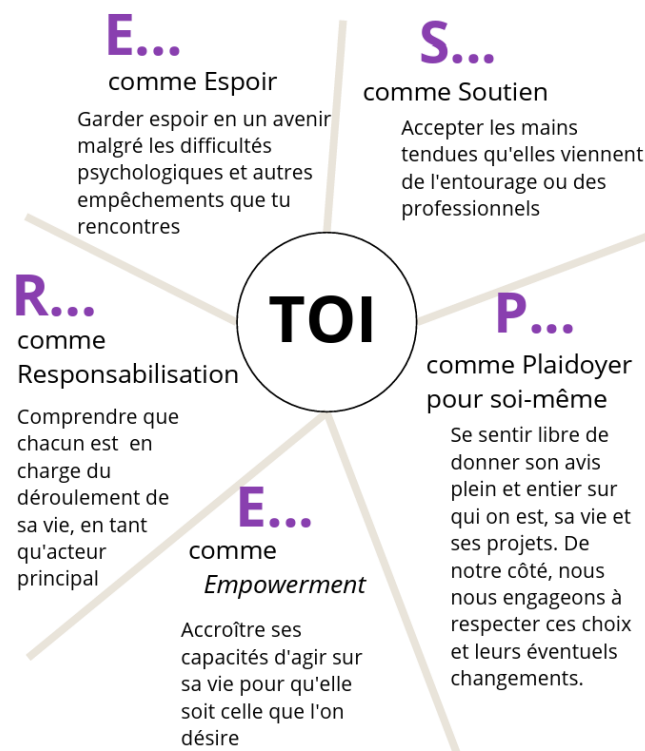
- Une orientation MDPH
- Une visite et présentation de la structure et de son fonctionnement
- Un rendez-vous récapitulatif, une pré-admission

Une fois admis

- Signature du contrat et du règlement intérieur.
- Deux premiers rendez-vous : l'un avec la psychologue, l'autre avec un ou deux professionnels de l'équipe.

NOTRE ACCOMPAGNEMENT
REPOSE SUR LA PHILOSOPHIE
DU RÉTABLISSEMENT

*Le Rétablissement t'invite
à devenir acteur de ton
parcours et de son
évolution, avec l'appui de
l'équipe de la Villa Flore
et à travers ses cinq
piliers (ESPER)*



Nos missions

Nous t'accompagnons dans la réalisation de ton projet global, comme défini par tes soins dans ton PPA (projet personnalisé d'accompagnement), à travers différents types d'actions

Rendez-vous
individuels

Rendez-vous
en binôme

TOI

Ateliers
thématiques
et séjours

Rendez-vous individuels

Tels que tu les connais : psychologue, orthophoniste, etc..

Rendez-vous en binôme

Pratiqués majoritairement par l'ensemble de l'équipe, pour avoir une vision et des réponses globales sur ta situation

Ateliers thématiques et séjours

Des ateliers autour du «prendre soin de soi», des relations aux autres, de l'élaboration de la citoyenneté, de la culture, du sport.

Des séjours proposés pour renforcer le lien social avec d'autres jeunes et passer un «temps parenthèse» agréable



Juliette

« J'ai eu du mal avec l'organisation du DITEP au début et la multi référence. Je connaissais un autre fonctionnement avant, avec une référence unique, et l'éducatrice venait vers moi. Là, c'est moi qui dois venir vers vous quand j'ai besoin. Le service me soutient dans ma scolarité et mon projet professionnel à venir autour de la petite enfance. Dans les habiletés sociales, je travaille ma façon d'être avec les autres. »



Gabriel

« Le DITEP m'a apporté des amis et m'a aidé à réaliser des projets complexes tels que le permis AM. Il m'a également fait grandir dans le bon sens. »



Marie

« Le DITEP m'a aidée à me sentir mieux, à mieux me connaître et à me maintenir dans mon projet professionnel. »

« Tout se passe bien pour moi. Je m'entends avec tous les professionnels. J'ai beaucoup de soucis dans ma tête mais je me sens à l'aise au DITEP. Je vais avoir mal quand je vais les quitter. J'ai besoin d'une bonne assistante sociale comme Leslie quand je partirai. »



Mohamed

L'équipe de la Villa Flore

- 1 Educateur technique spécialisé
- 1 Psychologue
- 1 Directeur
- 4 Educatrices spécialisées
- 1 Ergothérapeute
- 1 Agent de maintenance
- 1 Orthophoniste
- 1 Médiatrice de santé-paire
- 1 Infirmière
- 1 Directeur adjoint
- 1 Secrétaire
- 1 Assistante sociale
- 1 Educatrice sportive
- 1 Enseignant
- 1 Agent de service intérieur
- 1 Comptable
- 1 Chargé d'insertion professionnelle



Lucie

« Grâce au DITEP, j'ai rencontré des jeunes de mon âge. On s'entraide et on partage des activités. J'ai repris confiance en moi et je sors plus de chez moi. »



SESSAD
VILLA FLORE

ARI
Villa Flore

Contact & Accès

- 256 Avenue Thiers, 33100 Bordeaux
- 05 56 08 33 94
- ditepvillaflore@ari-accompagnement.fr
- Instagram : ditepvillaflore
- Tram A, arrêt Galin. Poursuivre à pied sur 200 m en direction de Stalingrad
- Supports vélos à disposition devant la Villa Flore