

Le Relais s'est engagé, à partir de 2017, dans le Défi Qualité Autisme afin de tendre vers une meilleure qualité de ses interventions auprès de personnes porteuses de TSA, et de s'inscrire dans une démarche dynamique d'amélioration continue, reposant sur les Recommandations de Bonne Pratique (RBP) de la HAS. En confrontant, pendant plus de trois ans, nos pratiques et savoir-faire aux RBP, deux axes de travail prioritaires ont émergé, à savoir le renforcement et la systématisation de l'implication de l'utilisateur et de sa famille afin de coconstruire le Projet Individualisé, et la mise en œuvre d'un accompagnement à la fois plus précis et plus global. Après une année 2020 rythmée par les étapes de préparation à la « Certification » Cap Handéo, l'obtention de cette labellisation s'envisagera après une dernière visite d'audit prévue en fin de premier semestre 2021. Ainsi, sans présumer du résultat, il nous paraît opportun de rendre compte du chemin parcouru...

1 Évaluation individuelle / Suivi du développement

Les évaluations individuelles, réalisées avec des outils standardisés déjà employés, et de nouveaux outils introduits suite aux formations et supervisions, sont utilisées de façon systématisée. Ceci permet de mieux définir les objectifs de travail et de suivre les progrès de chaque enfant.

2 Participation de la personne et de sa famille

Les échanges avec la famille et les partenaires ont été renforcés, systématisés, de sorte que le projet individualisé est construit avec eux. Il y a davantage de coordination entre les différents partenaires, tant au niveau du recueil des informations, que de la mise en place, du suivi et de la généralisation des acquis.

3 Élaboration du Projet Personnalisé d'Intervention avec des objectifs précis

Nous avons revu l'élaboration et la présentation du Projet Personnalisé d'Intervention (PPI), afin de faire apparaître davantage de domaines (santé, sexualité, loisirs, orientation). Nous avons également affiné les objectifs de travail, désormais plus précis et mesurables. Le projet autour de la personne tient compte de ses potentialités, de ses difficultés, des ressources de son environnement et de ses envies.

4 Intervention et apprentissage (méthode, coordination de projet)

Nos interventions, qui s'appuyaient déjà sur des méthodes préconisées par les RBP, se sont améliorées car les objectifs sont plus ciblés. Il y a, notamment, davantage de coordination avec les autres intervenants. Le fait de favoriser la participation des parents lors de l'élaboration des PPI, ainsi que dans l'aide à l'atteinte des objectifs, permet de renforcer leur implication.

5 Environnement architectural

Le seul aspect sur lequel nous n'avons pas eu de prise est l'inadéquation de nos locaux actuels ; un projet architectural est actuellement à l'étude.

6 Accès à la santé

Nous tenons davantage compte des particularités sensorielles de chaque usager. Nous systématisons la question de la prévention à la santé et de l'accès aux soins dans leurs projets.

7 Comportements-problèmes

Nous avons réservé une partie des séances de supervision à la prise en compte, à l'analyse et à la résolution des comportements problèmes.

8 Préparation renforcée à la transition

Les articulations avec les partenaires ont été renforcées afin d'anticiper et de concrétiser soit l'entrée des jeunes au Relais, soit leur sortie du service. Nous avons systématisé les réunions de synthèse et de préparation à la sortie, et transmis, en amont, systématiquement, les bilans aux partenaires.

9 Formations suivies par les professionnels

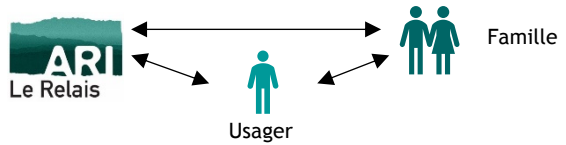
Suivi de formations par l'équipe, renforçant l'expertise du service : deux DU Troubles du Neuro-Développement/TSA ; « l'éducation sexuelle des personnes atteintes d'autisme et de déficience intellectuelle » ; « Remédiations cognitives : des modèles à la pratique » ; Formation « transition vers les tablettes numériques » ; Le développement des habiletés sociales dans l'autisme et les TED/TSA ; La communication, première étape du développement social- niveaux 1 et 2, etc...

10 Dossier de l'utilisateur, sécurisé et accessible

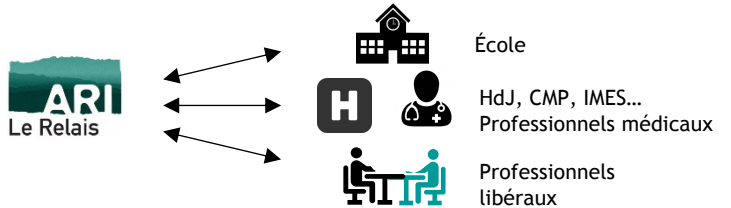
Le fait d'avoir rejoint l'ARI a permis de gagner en qualité en termes d'accueil et de recueil de données qui ont pu être informatisées, permettant ainsi la sécurisation et une meilleure accessibilité au dossier de l'utilisateur.

SIX DOMAINES D'ÉVOLUTION MAJEURE

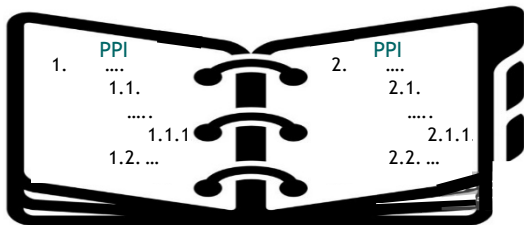
Augmentation du travail de co-construction et de mise en œuvre du Projet Personnalisé avec la famille et l'utilisateur



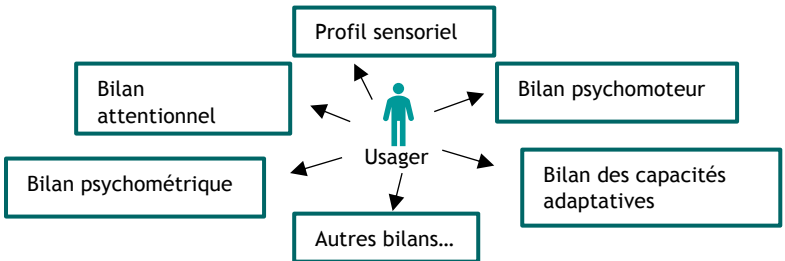
Augmentation du travail de collaboration systématisé avec les partenaires



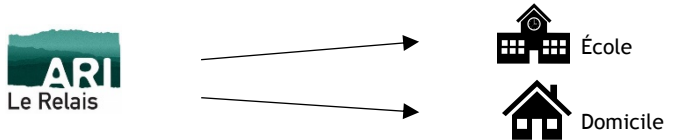
Projet Personnalisé d'Intervention (PPI) plus précis et plus complet



Augmentation des évaluations réalisées



Augmentation des interventions en milieu écologique



Accessibilité au dossier favorisée

